

# Kontakt™ W

Simplicité et fiabilité  
pour une efficacité accrue



BIOTECH DENTAL

1

## UN SAVOIR-FAIRE DE PLUS DE 35 ANS

Conçu en tenant compte des connaissances scientifiques établies depuis plus de 35 ans en implantologie et des exigences actuelles de fabrication, l'implant Kontakt™ W permet d'optimiser les performances techniques avec un très haut niveau de qualité.

Son but est de faciliter l'accès à l'implantologie aussi bien pour les praticiens que pour les patients, en offrant tous les éléments nécessaires à une grande qualité de résultats.

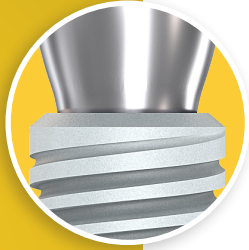




✓ **Col de l'implant rétréci, chanfreiné et micro-structuré**

Le rétrécissement du col permet de diminuer la compression osseuse de l'os cortical. Le chanfrein micro-structuré favorise la retenue d'un coagulum sanguin nécessaire à la reconstruction osseuse.

---



✓ **Platform switching**

Le platform switching est un facteur important pour la stabilité des tissus. Le but est de limiter la survenue de péri-implantite.

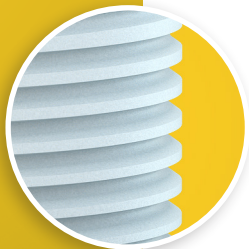
---



✓ **Connectique conique avec indexation hexagonale**

Permet une meilleure étanchéité bactérienne et une suppression des micromouvements entre l'implant et le pilier. La résistance mécanique de l'assemblage implant-pilier est renforcée. La mise en place des pièces prothétiques s'en trouve facilitée.

---



✓ **Etat de surface sablé-mordancé en titane pur grade 4B (T60)**

L'état du Contact™ W a été étudié pour optimiser la mouillabilité et favoriser l'ostéointégration. L'implant Contact™ W profite du même état de surface que l'implant Contact™ S certifié CleanImplant.

---



✓ **Apex sphérique atraumatique**

Protège la structure anatomique lors de l'intervention chirurgicale et permet une ostéotomie moins invasive.

# 2

## FIABILITÉ ET SIMPLICITÉ MAXIMALES

UNE SEULE ET UNIQUE  
CONNECTIQUE  
POUR TOUTE LA GAMME  
D'IMPLANTS KONTACT™ W

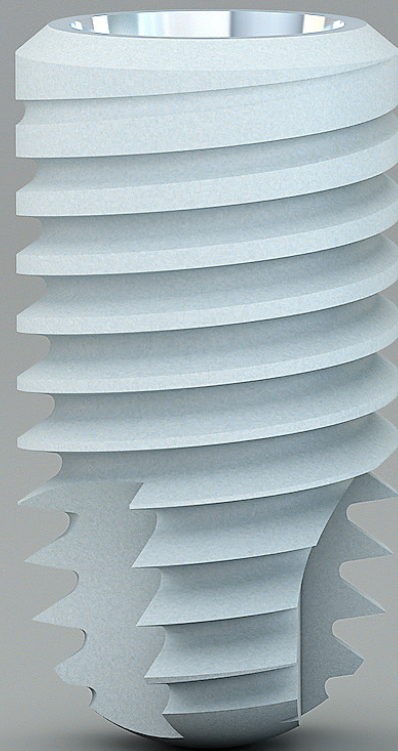
La gamme d'implants se décline en 3 diamètres et 5 longueurs différentes.

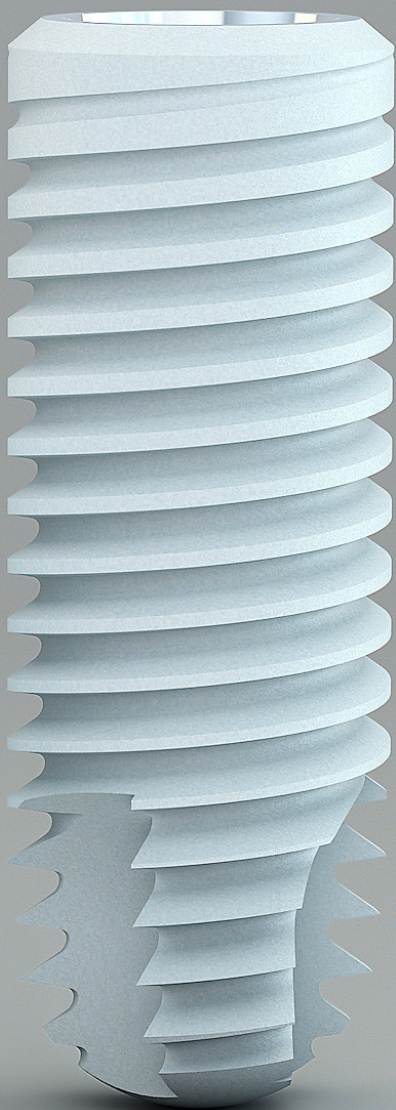
> **3 diamètres** de corps :



> **5 longueurs** :

6 mm / 8 mm / 10 mm / 12 mm / 14 mm





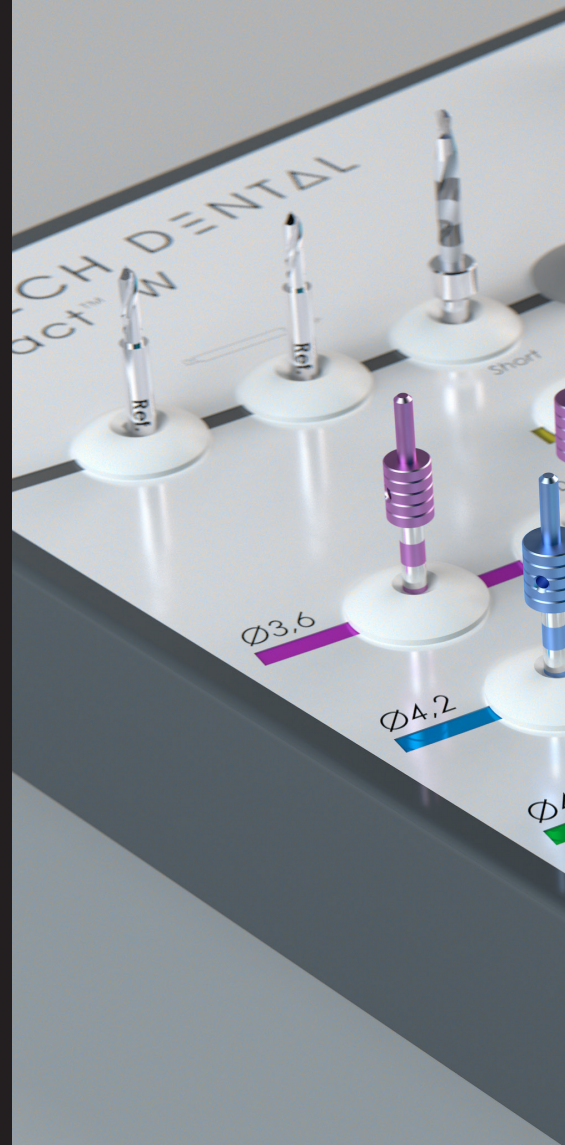
## INTÉGREZ LA NUMÉRISATION IMPLANTAIRE DANS VOTRE FLUX DIGITAL

- ✓ Optimisez votre flux digital, votre communication avec vos patients et accélérez la planification de vos cas.
- ✓ Facilitez vos prises d'empreinte avec un scanner intra-oral.

# 3

## UNE TROUSSE DE CHIRURGIE DÉDIÉE, SIMPLE ET COMPACTE POUR LES IMPLANTS DE LA GAMME KONTACT™ W

- ✓ **Compacte** pour un encombrement minimal et un stockage optimal.
- ✓ **Lisible** grâce au marquage couleur permettant une identification rapide des instruments.
- ✓ **Pratique** avec une ouverture simple et rapide facilitant l'accès aux instruments.
- ✓ **Démontage intégral** pour un nettoyage et une stérilisation approfondis.





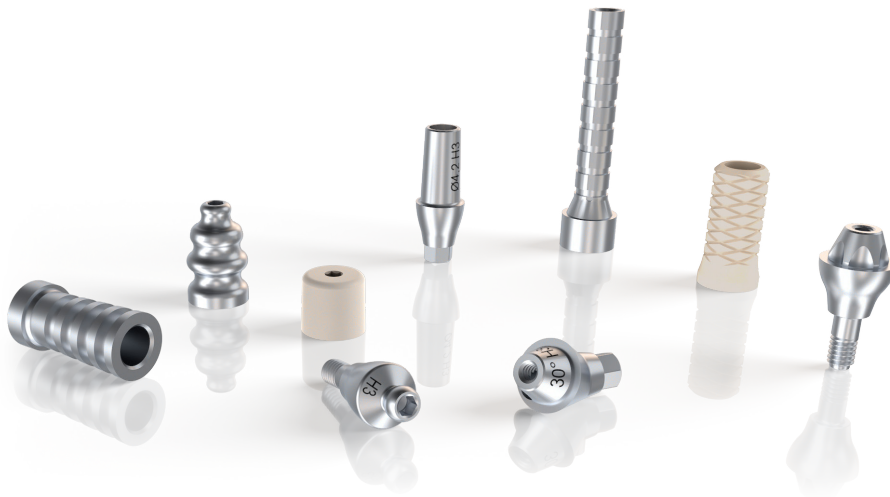
Longueurs	Diamètres		
	<u>Ø 3,6 mm</u>	<u>Ø 4,2 mm</u>	<u>Ø 4,8 mm</u>
6mm		 W4206	 W4806
8mm	 W3608	 W4208	 W4808
10mm	 W3610	 W4210	 W4810
12mm	 W3612	 W4212	 W4812
14mm	 W3614	 W4214	 W4814



# 4

## UNE GAMME DE PROTHÈSE COMPACTE ET EFFICACE

- ✓ Prothèse scellée
- ✓ Prothèse transvissée
- ✓ Prothèse CAD-CAM





# NOTES

---

---

---

---

---

---

---

---

---

---

---

---

---

---

---



305, Allées de Craponne  
13300 Salon-de-Provence - France

Tél. : +33 (0)4 90 44 60 60

Fax : +33 (0)4 90 44 60 61

[info@biotech-dental.com](mailto:info@biotech-dental.com)

[www.biotech-dental.com](http://www.biotech-dental.com)

[www.biotechgalaxy.com](http://www.biotechgalaxy.com)



MENOR Cert. 73017

Biotech Dental - 305, Allées de Craponne - 13300 Salon-de-Provence, France.

S.A.S au capital de 24 866 417 € - RCS Salon de Provence : 795 001 304 - SIRET : 795 001 304 00018 - N° TVA : FR 31 79 500 13 04.

Kontakt™ W : fabriqué par Biotech Dental. Dispositifs médicaux de classe I, IIa et IIb destinés à l'implantologie dentaire. CE0459.

Tous ces DM doivent être utilisés par des professionnels de santé qualifiés et formés. Toutes les marques sont sous la responsabilité de leurs fabricants respectifs.

Lire attentivement les instructions figurant sur les notices. Non remboursés par la Sécurité Sociale. Visuels non contractuels. Ne pas jeter sur la voie publique.

Imprimerie VALLIERE - 163, Avenue du Luxembourg - ZAC des Molières - 12140 Miramas - France.